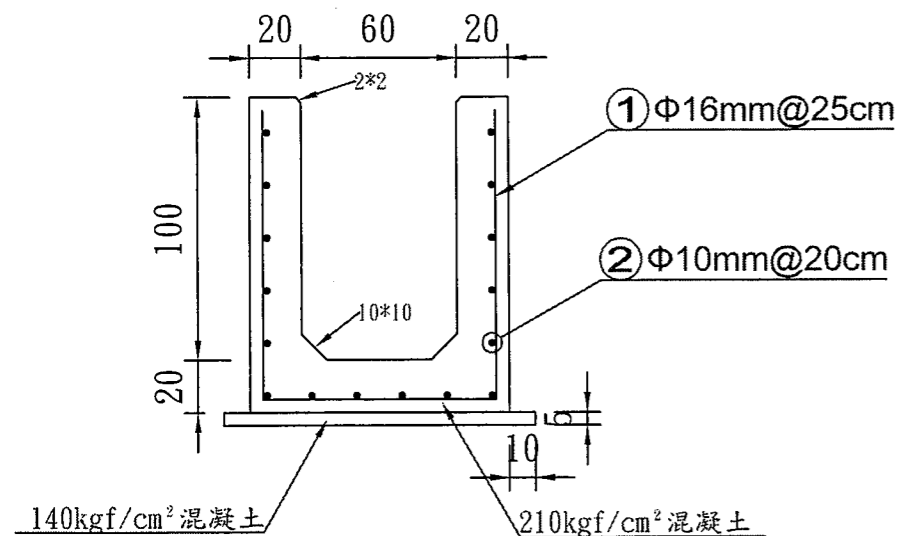


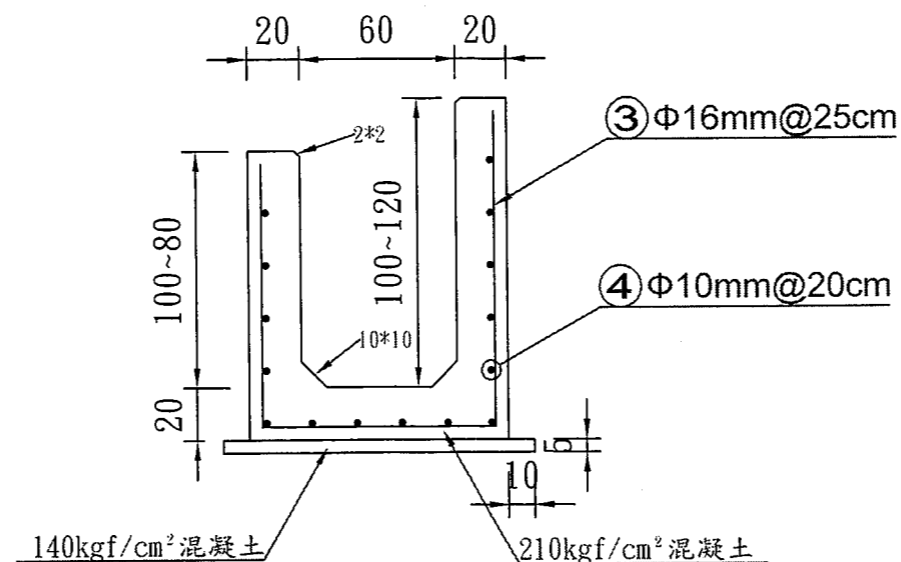
(1) 烏牛欄分線給水路

L = 23 m



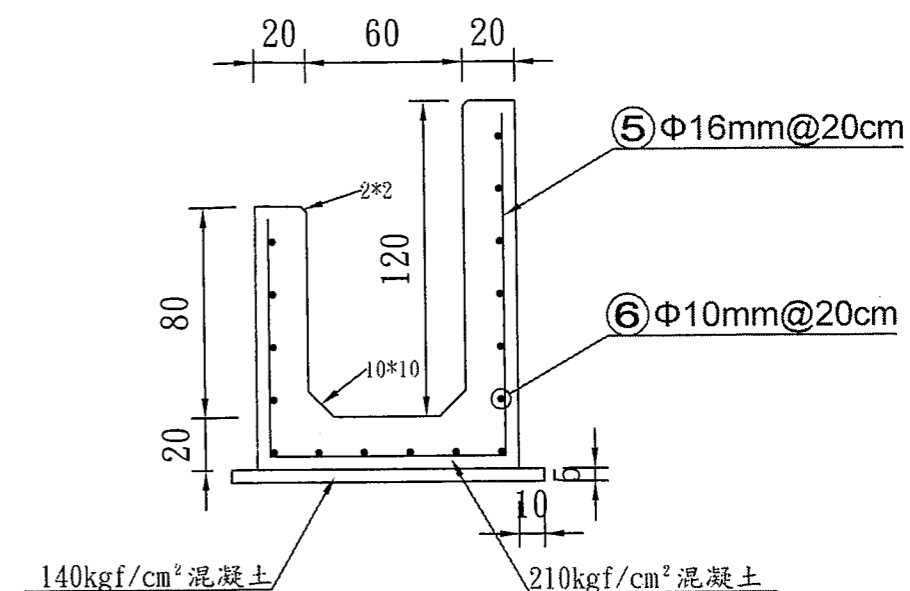
標準斷面圖 S = 1 / 30
0K+000.0~0K+023.0

L = 3 m



標準斷面圖 S = 1 / 30
0K+023.0~0K+026.0(渠牆高度漸變段)

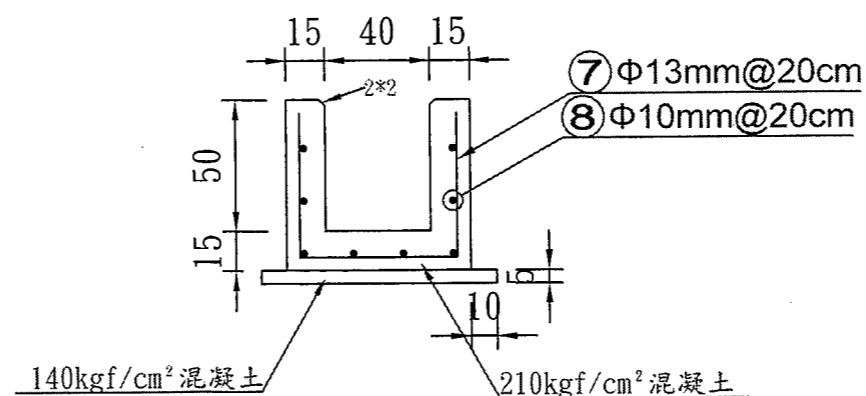
L = 8.5 m



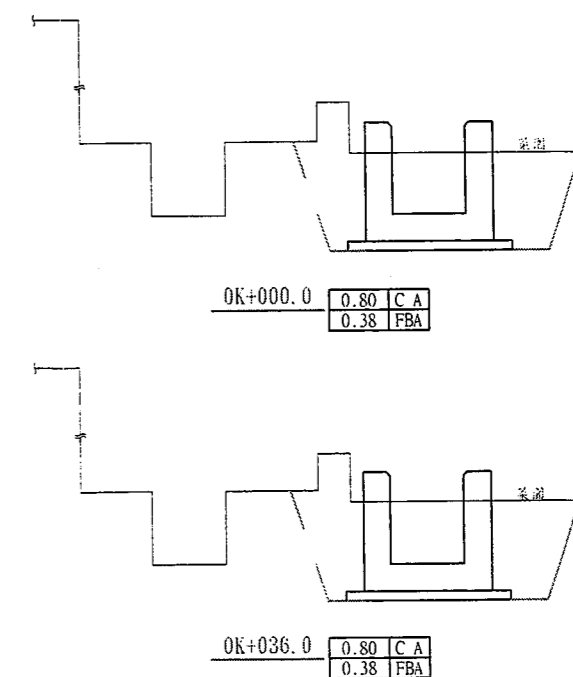
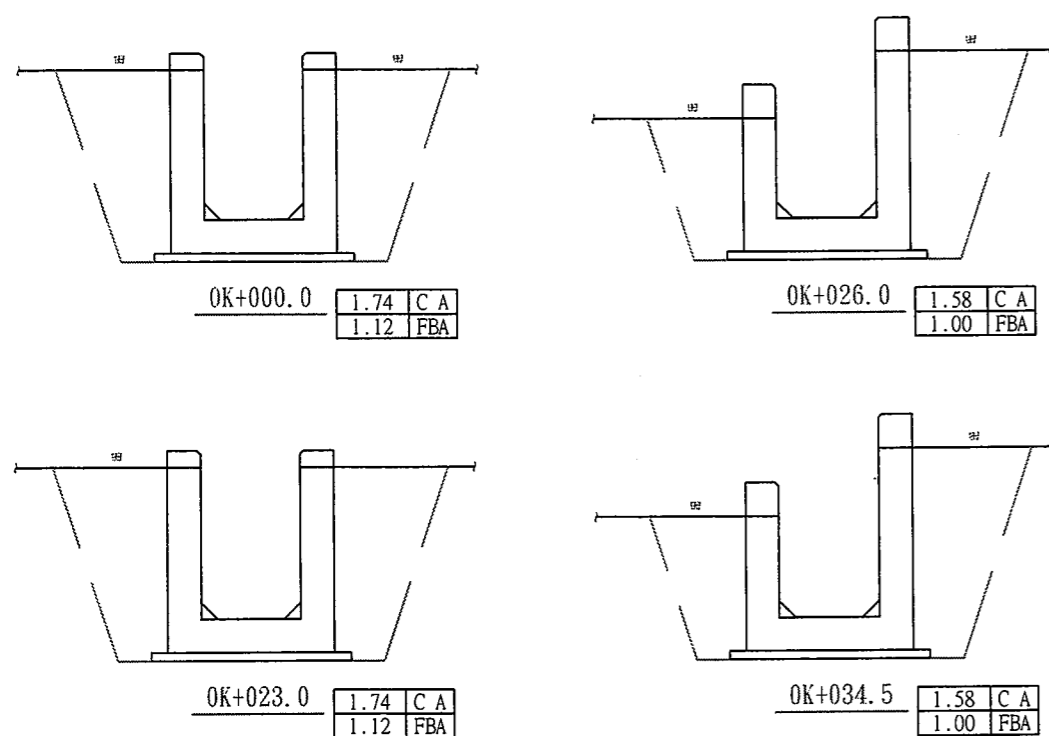
標準斷面圖 S = 1 / 30
0K+023.0~0K+034.5

(2) 茄荳角分線給水路

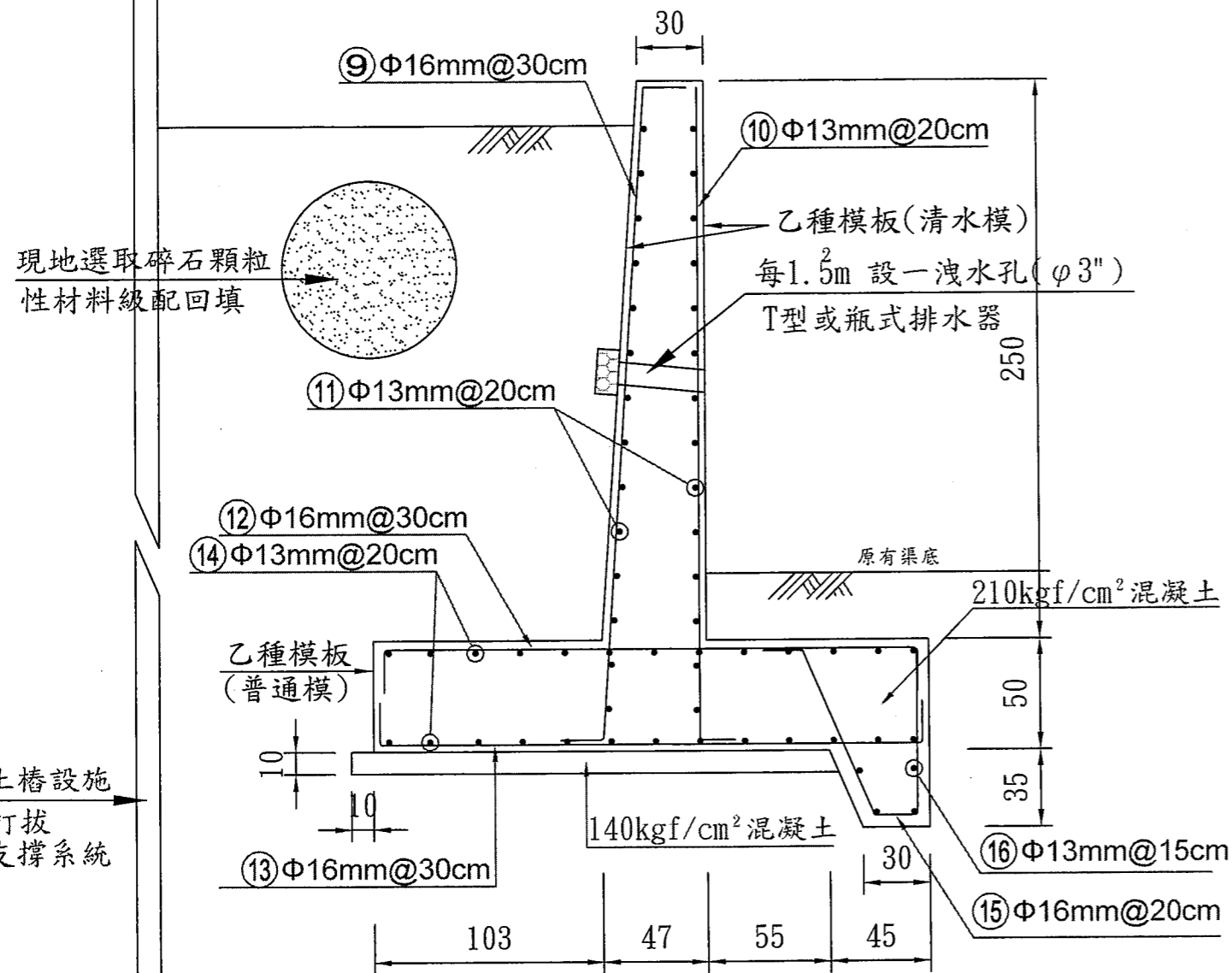
L = 36 m



標準斷面圖 S = 1 / 30
0K+000.0~0K+036.0



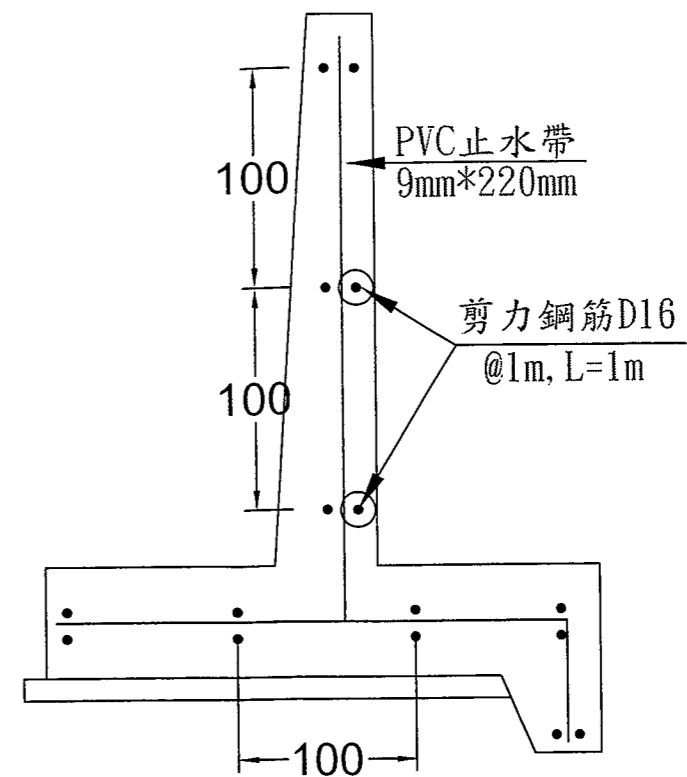
(3) 上七張犁支線

$$L = 36 \text{ m}$$
標準斷面圖 $S = 1 / 30$

0K+000.0~0K+036.0

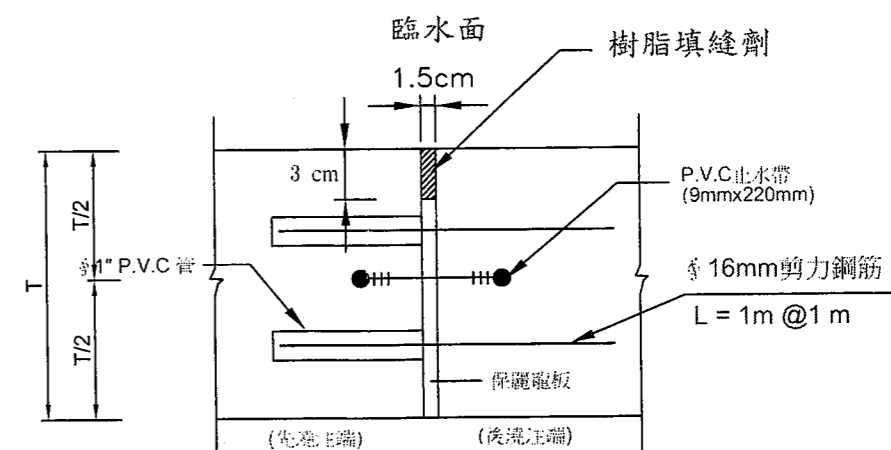
說明：1. 新設擋土牆需隔塊分塊施工(跳塊)，每15公尺設置一處伸縮縫。

2. 本工程水利用地界址需於釐清後始可動工，並於施工前應依據設計圖將構造物之相對位置放樣，其放樣位置經監造單位認可後始可施工。
3. 擋土開挖作業應分區進行，並考慮需有完整支撐及天然災害之預防配合措施並符合勞安規範需求。鄰接現有構造物邊緣之施工，須防基地沉陷裂移、震動、危及人車與構造物安全等事故之發生。
4. 圖示擋土措施僅供廠商估價參考，實際工序廠商基於施工實際需求並符合勞安規範經監造單位確知後可適度調整，惟所需費用不予調整。
5. 土方開挖料不得堆置於坡頂附近且不得妨礙交通。
6. 施工中之開挖料除依圖示回填外，餘方均須妥善處理。
7. 除另有說明，握裹長度為鋼筋直徑12倍，搭接長度為鋼筋直徑40倍，基礎保護層厚度為7.5cm，牆身保護層厚度為5cm。
8. 起終點斷面(新舊斷面)其坡面需順接原有構造物，或依監工人員指示。
9. 各端點因施工需要之處理費已列於有關單價內，不另給價。
10. 現地選取碎石顆粒性材料回填，已列於有關單價內，不另給價。
11. 原有混凝土砌石渠道機械打除(含運棄)。

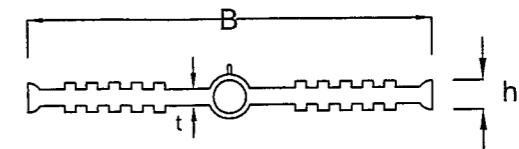


擋土牆止水帶示意圖

no scale 單位:cm



伸縮縫安裝詳圖



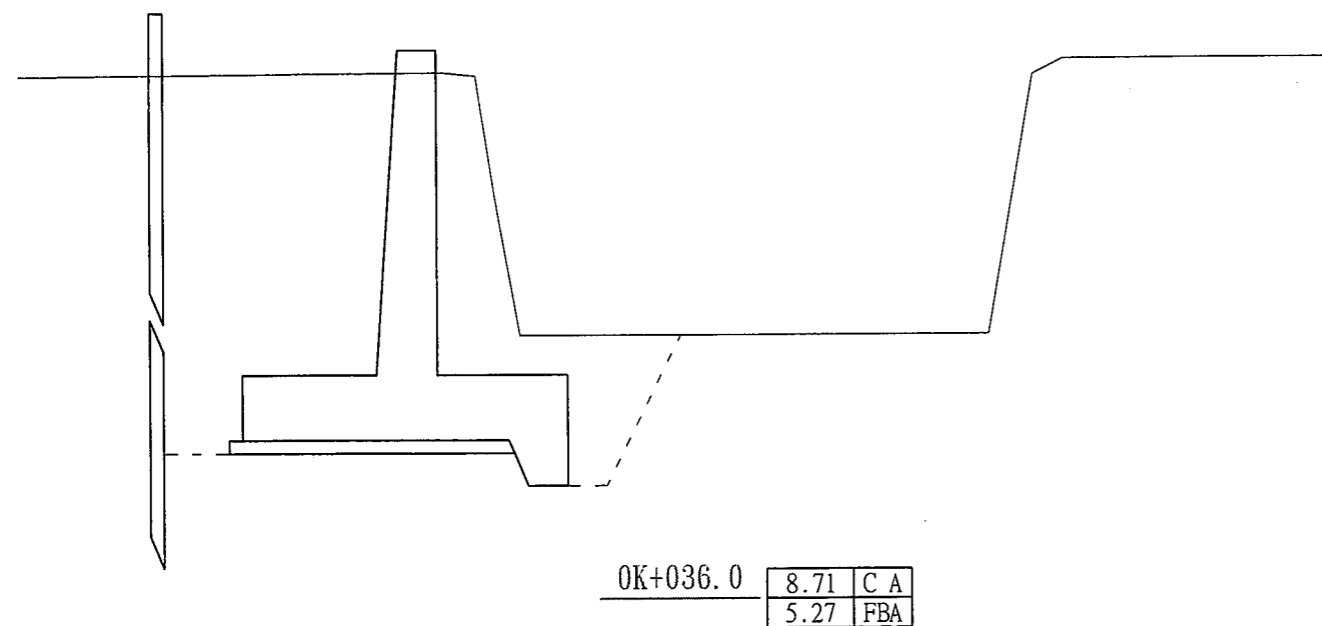
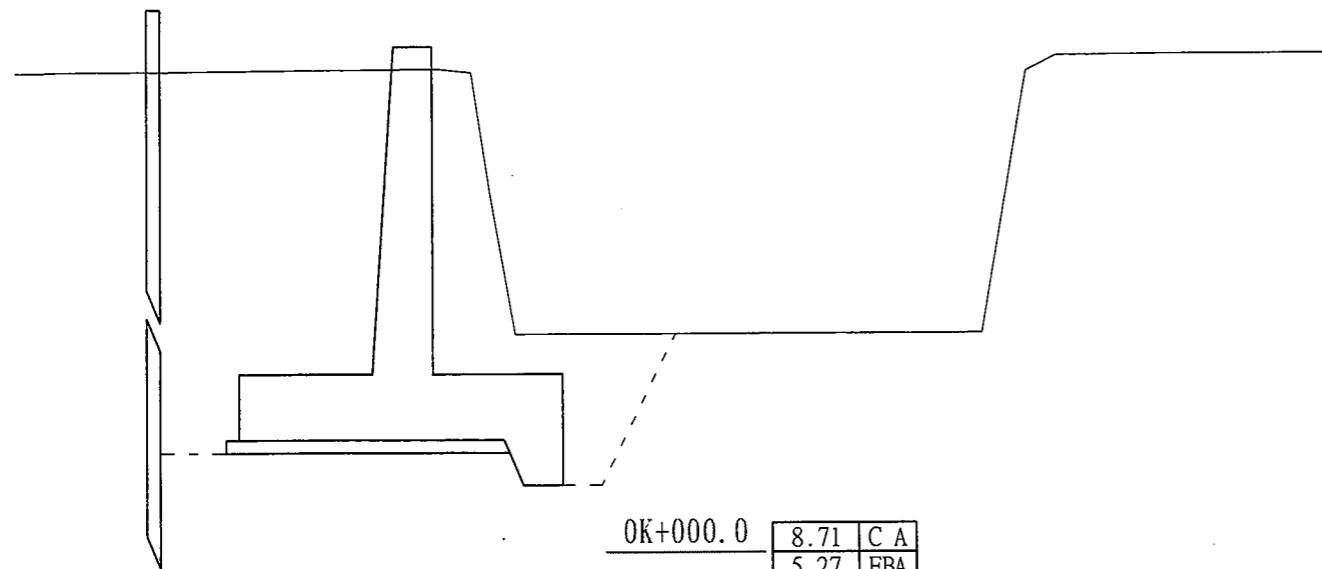
PVC止水帶詳圖

種 類	標稱尺度	寬度(B) mm	厚度(t) mm	h mm	d mm	建 數
WS-A-3	220x9	220±5.0	9±0.9	16	18±2	10 以上

說明：1. 每15公尺設置一處伸縮縫。

2. 本止水帶之規格符合CNS 3895 K3031,其檢驗方法及要求須符合CNS 3895 K6384 之規定。

臺灣臺中農田水利會	工程名稱	107年度四張犁支線等水路改善工程	設 計	站 長	校 核	審 查	核 定	日 期	圖 號	圖檔編號
	圖 名	標準橫斷面	蕭 宇 平	何俊民	蕭 宇 平	何俊民	陳 宇 平	107/08	3-2	15-10708



(1)烏牛欄分線給水路 --- 鋼筋數量表								
鋼筋編號	直徑 (mm)	間距 (cm)	長度(m)	支數	單位重 (kg/m)	損耗	總重 (kg)	略圖
1	16	25	3.1	92	1.55	1.065	470.79	1.1 0.9 1.1
2	10	20	23	16	0.559	1.065	219.08	23
							Φ16 mm = 470.79 Kg Φ10 mm = 219.08 Kg 合計：689.87 Kg	
鋼筋編號	直徑 (mm)	間距 (cm)	長度(m)	支數	單位重 (kg/m)	損耗	總重 (kg)	略圖
3	16	25	3.1	12	1.55	1.065	61.41	1 0.9 1.2
4	10	20	3	15	0.559	1.065	26.79	3
							Φ16 mm = 61.41 Kg Φ10 mm = 26.79 Kg 合計：88.2 Kg	
鋼筋編號	直徑 (mm)	間距 (cm)	長度(m)	支數	單位重 (kg/m)	損耗	總重 (kg)	略圖
5	16	20	3.1	42	1.55	1.065	214.93	0.9 0.9 1.3
6	10	20	8.5	16	0.559	1.065	80.97	8.5
							Φ16 mm = 214.93 Kg Φ10 mm = 80.97 Kg 合計：295.9 Kg	

(2)茄荳角分線給水路 --- 鋼筋數量表								
鋼筋編號	直徑 (mm)	間距 (cm)	長度(m)	支數	單位重 (kg/m)	損耗	總重 (kg)	略圖
7	13	20	1.7	180	0.994	1.065	323.93	0.55 0.6 0.55
8	10	20	36	8	0.559	1.065	171.46	36
							Φ13 mm = 323.93 Kg Φ10 mm = 171.46 Kg 合計：495.39 Kg	

(3)上七張犁支線 --- 鋼筋數量表								
鋼筋編號	直徑 (mm)	間距 (cm)	長度(m)	支數	單位重 (kg/m)	損耗	總重 (kg)	略圖
9	16	30	3.4	120	1.56	1.065	677.85	0.19 2.91 0.3
10	13	30	3.2	120	0.99	1.065	404.87	0.3 2.9
11	13	20	36	28	0.99	1.065	1062.78	36
12	16	30	2.73	120	1.56	1.065	544.27	0.19 2.35 0.19
13	16	30	2.73	120	1.56	1.065	544.27	0.19 2.35 0.19
14	13	20	36	26	0.99	1.065	986.87	36
15	16	20	2.04	180	1.56	1.065	610.07	0.19 0.19 0.8 0.16 0.7
16	13	15	36	4	0.99	1.065	151.83	36
							Φ16 mm = 2376.46 Kg Φ13 mm = 2606.35 Kg 合計：4982.81 Kg	

臺灣臺中農田水利會	工程名稱	107年度四張犁支線等水路改善工程	設計	站長	校核	審查	核定	日期	圖號	圖檔編號
	圖名	標準橫斷面	黃宇平	何俊民	藍士	何廷祥	陳彥	107/08	3-3	15-10708